

>> 98 %

aller Studierenden
würden das DISC
weiterempfehlen.

VORTEILE EINES FERNSTUDIUMS

Das Distance and Independent Studies Center (DISC) verfügt über eine mehr als 25-jährige Erfahrung in der Entwicklung und Gestaltung akademischer Angebote des angeleiteten Selbststudiums. Derzeit nutzen rund 4.300 Studierende das berufsbegleitende Master- und Zertifikatsangebot des DISC für ihre berufliche Karriere.

Über 80% der Teilnehmenden eines DISC-Fernstudiums schließen dieses erfolgreich ab. Basis der hohen Erfolgsquote ist die Verbindung aus fachlich renommierten Studiengangsleiterinnen und -leitern mit Bezug zur Praxis, didaktisch professionell aufbereiteten Studienmaterialien, Onlineangeboten und den zuverlässigen Studienberatungs- und Betreuungsleistungen durch die Mitarbeitenden des DISC.

DREI SÄULEN FÜR HOHE STUDIENQUALITÄT

- ❖ Selbstlernmaterialien, die von führenden Wissenschaftlerinnen und Wissenschaftlern speziell für jedes Studienangebot entwickelt wurden
- ❖ lernplattformbasierte Online-Interaktionen, die das gesamte Studium begleiten
- ❖ Präsenzphasen, die i. d. R. einmal pro Semester an einem (verlängerten) Wochenende in Kaiserslautern stattfinden



**JETZT
INFORMIEREN!**
KOSTENLOS UND
UNVERBINDLICH!

JETZT INFORMIEREN

Programmmanagement

Claudia Richeling M.A.

Tel.: +49 631 205-4930

E-Mail: mkn@disc.uni-kl.de

www.zfuw.de

Stand: April 2019
Änderungen und Irrtümer vorbehalten

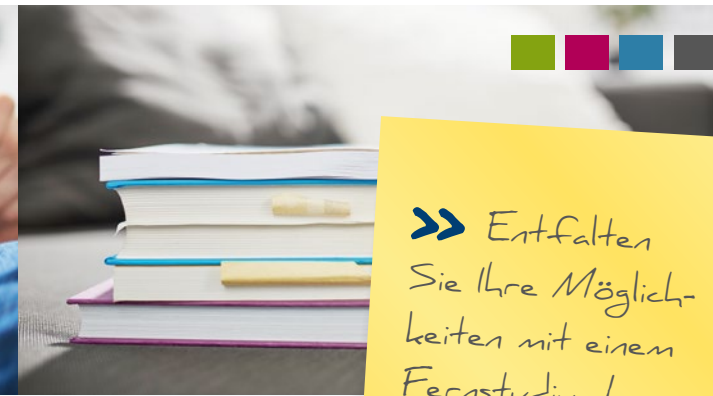
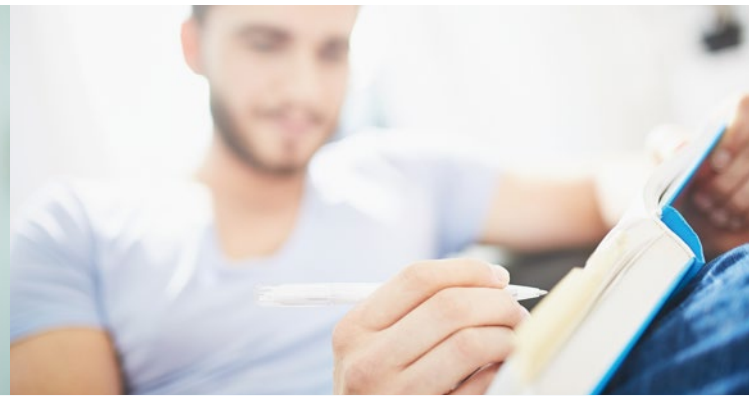
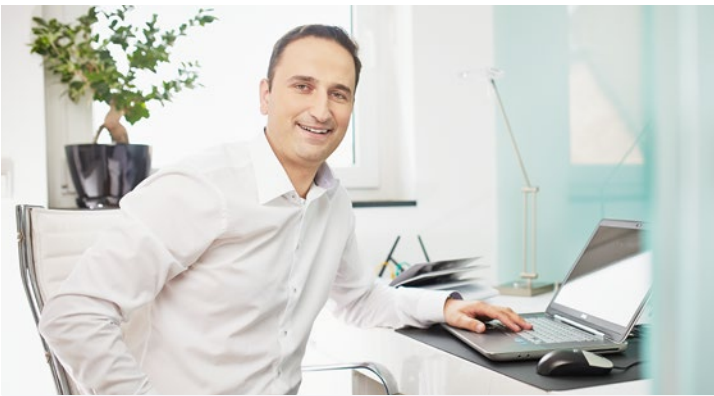
POSTGRADUALE FERNSTUDIENGÄNGE
MANAGEMENT & LAW



FERNSTUDIUM NEBEN DEM BERUF ❖
**MANAGEMENT VON GESUNDHEITS-
UND SOZIALEINRICHTUNGEN**
MASTER OF ARTS

 TECHNISCHE UNIVERSITÄT
KAISERSLAUTERN

DISTANCE AND INDEPENDENT
STUDIES CENTER 



» Entfalten
Sie Ihre Möglich-
keiten mit einem
Fernstudium!

Liebe Interessierte,

veränderte Rahmenbedingungen führen beim Management von Gesundheits- und Sozialeinrichtungen zu einem tiefgreifenden Wandel. Dies erfordert Lösungen, bei denen Gesundheits- und Sozialmanager/-innen den Interessen unterschiedlichster Gruppen gerecht werden müssen. Ziel dieses Masterstudiengangs ist die Auseinandersetzung mit relevanten Konzepten und die Entwicklung von Kompetenzen, die zur Führung und Leitung von entsprechenden Einrichtungen befähigen.

Gerne lassen wir Ihnen auch unseren ausführlichen Studienführer zukommen.

Ihr
Prof. Dr.
Hans-Joachim Schubert
*Fachlicher Leiter des Fernstudiengangs
„Management von Gesundheits- und
Sozialeinrichtungen“*

STUDIENINHALTE

- ❑ BETRIEBSWIRTSCHAFT, CONTROLLING
- ❑ PERSONAL-, INFORMATIONS- UND WISSENSMANAGEMENT
- ❑ CHANGE-, FINANZ- UND INNOVATIONS-MANAGEMENT
- ❑ MARKETING UND UNTERNEHMENS-KOMMUNIKATION
- ❑ VERTIEFUNG A U. A.: QUARTIERMANAGEMENT UND WOHNKONZEPTE
- ❑ VERTIEFUNG B U. A.: KRANKENHAUSLOGISTIK UND OUTCOME-MESSUNG

AUF EINEN BLICK

Abschluss: Master of Arts (M.A.)
Regelstudienzeit: 4 Semester (berufsbegleitend)
Kosten pro Semester: 1.090 Euro + zzt. 102 Euro Sozialbeitrag
Entgelt für die Masterarbeit: 500 Euro (einmalig)
Beginn: jeweils zum Wintersemester (Oktober)
Sprache: Deutsch

ZIELGRUPPE

Dieser Masterstudiengang richtet sich an Fach- und Führungskräfte von Krankenhäusern, Gesundheitseinrichtungen, Einrichtungen der Benachteiligtenförderung und weitere Sozialeinrichtungen sowie an Personen, die eine leitende Position in diesem Bereich anstreben oder ihre vorhandenen Kenntnisse erweitern und neue Herausforderungen im Gesundheits- und Sozialwesen aktiv bewältigen möchten.

ZUGANGSVORAUSSETZUNGEN

Interessierte mit Hochschulabschluss:
abgeschlossenes Hochschulstudium (Universität, FH) sowie eine mindestens einjährige Berufstätigkeit nach dem Erststudium
Interessierte ohne Hochschulabschluss:
mindestens dreijährige einschlägige Berufstätigkeit und erfolgreiche Eignungsprüfung (jährlich angeboten)

Aktuelle Informationen finden Sie hier: www.zfuw.de.

Es gilt die zum Zeitpunkt der Einschreibung gültige Prüfungs- und Entgeltordnung.